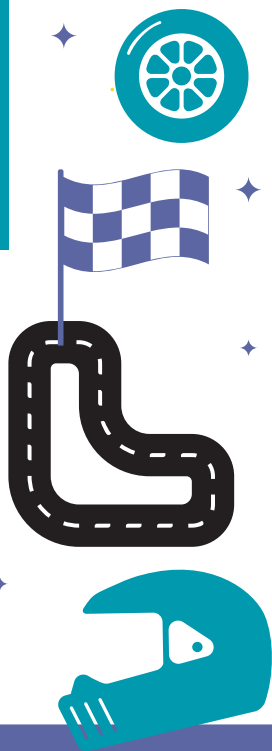


12/17
ANS

FAITES LE PLEIN D'ACTIVITÉS

DU LUNDI 21 AU JEUDI 31 OCTOBRE 2024

K
A
R
T
I
N
G



P
H
O
T
O
G
R
A
P
H
I
E



C
H
U
T
E
L
I
B
R
E



ET PLUS ENCORE...

RETROUVEZ TOUTE LA PROGRAMMATION
ET LES TARIFS SUR

boulgnebillancourt.com



BOULOGNE-
BILLANCOURT

**DU LUNDI 21 AU VENDREDI 25
OCTOBRE** (stage de 5 jours)

STAGE PHOTO

SALLE POLYVALENTE DU PONT-DE-SÈVRES
de 10h à 12h
12/17 ans
12 places

STAGE COUTURE

SALLE POLYVALENTE DU PONT-DE-SÈVRES
de 10h à 12h
12/17 ans
12 places

LUNDI 21 OCTOBRE

CINÉMA

RDV RUE PAUL-CONSTANS
départ 13h30 - retour 17h
12/17 ans
30 places

MERCREDI 23 OCTOBRE

SIMULATION DE CHUTE LIBRE

RDV RUE PAUL-CONSTANS
départ 13h - retour 18h
12/17 ans
20 places

VENDREDI 25 OCTOBRE

KARTING

RDV RUE PAUL-CONSTANS
départ 13h - retour 18h
12/17 ans
20 places

**DU LUNDI 28 AU JEUDI 31
OCTOBRE** (stage de 5 jours)

STAGE COURT MÉTRAGE ET VIDÉO

SALLE POLYVALENTE DU PONT-DE-SÈVRES
de 10h à 12h
12/17 ans
12 places

LUNDI 28 OCTOBRE

HISTOIRE DE L'ART PAR LE JEU

SALLE POLYVALENTE DU PONT-DE-SÈVRES
de 10h à 12h
12/17 ans
20 places

**EXPOSITION « FIGURE DU FOU »
MUSÉE DU LOUVRE**

RDV RUE PAUL-CONSTANS
départ 14h - retour 18h
12/17 ans
20 places

MARDI 29 OCTOBRE

COURS DE DESSIN

SALLE POLYVALENTE DU PONT-DE-SÈVRES
de 10h à 12h
12/17 ans
20 places

**ENQUÊTE INTERACTIVE
MUSÉE DES ANNÉES 30**

RDV RUE PAUL-CONSTANS
départ 14h - retour 17h
12/17 ans
20 places

ESCAPE GAME : GLORIOUS

RDV RUE PAUL-CONSTANS
départ 13h - retour 18h
12/17 ans
20 places

MERCREDI 30 OCTOBRE

CRÉATION DE CADRE PHOTO EN MOSAÏQUE

SALLE POLYVALENTE DU PONT-DE-SÈVRES
de 10h à 12h
12/17 ans
20 places

**EXPOSITION « RALLYE PHOTO »
MUSÉE ALBERT-KAHN**

RDV RUE PAUL-CONSTANS
départ 14h - retour 17h
12/17 ans
20 places

JEUDI 31 OCTOBRE

**LE MONDE DE TIM BURTON :
ART, PROJECTION ET DÉBAT**

SALLE POLYVALENTE DU PONT-DE-SÈVRES

de 9h à 12h

12/17 ans

20 places

CRÉATION D'OBJETS

SALLE POLYVALENTE DU PONT-DE-SÈVRES

de 14h à 17h

12/17 ans

20 places

GRILLE TARIFAIRE (Tarifs à la séance)

	Famille 1 enfant	Famille 2 enfants	Famille 3 enfants	Famille 4 enfants	Famille 5 enfants et +
QF	Tarifs de base	Abattement 10%	Abattement 20%	Abattement 30%	Abattement 40%
1	6,13 €	5,52 €	4,90 €	4,29 €	3,68 €
2	7,31 €	6,58 €	5,85 €	5,12 €	4,39 €
3	8,50 €	7,65 €	6,80 €	5,95 €	5,10 €
4	9,68 €	8,71 €	7,74 €	6,78 €	5,81 €
5	10,87 €	9,78 €	8,70 €	7,61 €	6,52 €
6	12,04 €	10,84 €	9,63 €	8,43 €	7,22 €
7	13,23 €	11,91 €	10,58 €	9,26 €	7,94 €
8	14,41 €	12,97 €	11,53 €	10,09 €	8,65 €
9	15,58 €	14,02 €	12,46 €	10,91 €	9,35 €
10	16,77 €	15,09 €	13,42 €	11,74 €	10,06 €
11	17,95 €	16,16 €	14,36 €	12,57 €	10,77 €
12	19,14 €	17,23 €	15,31 €	13,40 €	11,48 €
13	20,32 €	18,29 €	16,26 €	14,22 €	12,19 €
14	21,50 €	19,35 €	17,20 €	15,05 €	12,90 €
15	22,68 €	20,41 €	18,14 €	15,88 €	13,61 €
16	23,87 €	21,48 €	19,10 €	16,71 €	14,32 €
17	25,05 €	22,55 €	20,04 €	17,54 €	15,03 €
18	26,23 €	23,61 €	20,98 €	18,36 €	15,74 €
19	27,42 €	24,68 €	21,94 €	19,19 €	16,45 €
20	28,60 €	25,74 €	22,88 €	20,02 €	17,16 €
21	29,79 €	26,81 €	23,83 €	20,85 €	17,87 €
22	30,97 €	27,87 €	24,78 €	21,68 €	18,58 €
TM	34,96 €	34,96 €	34,96 €	34,96 €	34,96 €

FORMALITÉS D'INSCRIPTION

IMPORTANT

Pour les stages, les inscriptions s'effectuent à la semaine et pour les sorties, à la journée ou demi-journée. La facturation est forfaitaire à la semaine pour les stages ou à la sortie.

Inscription en ligne du lundi 30 septembre 2024 à 8h au dimanche 13 octobre 2024 à 22h ou en mairie uniquement sur rendez-vous à partir du lundi 30 septembre 2024 à 8h30.

Annulation en ligne jusqu'au dimanche 13 octobre 2024 à 22h. Passé ce délai, les demandes d'annulation ne seront pas prises en compte. Une inscription à un stage ou à une sortie peut être annulée si l'enfant ne peut y assister pour une raison médicale et si l'enfant n'a assisté à aucune journée pour un stage. Un certificat médical en lien avec le motif invoqué devra être produit au plus tard le 2^{ème} jour du stage à l'Espace Accueil des Familles.

Attention : conformément au règlement intérieur des inscriptions et facturation des activités municipales (art. 6.6), l'inscription ne pourra pas être acceptée pour les familles en situation d'impayés. Vous êtes invités à régulariser votre situation auprès de la Recette Municipale.

INFOS PRATIQUES

- Les repas, boissons et goûters sont à la charge des familles.*
- Prévoir une tenue adéquate selon les activités choisies (pantalons, baskets...) certaines activités exigent une tenue spécifique.
- Afin de faciliter l'organisation et le départ des activités le numéro de portable du jeune est souhaité.

DROIT À L'IMAGE

La Ville attire l'attention des familles sur la nécessité de respecter le droit à l'image des enfants et de toute autre personne apparaissant sur les photographies, films et enregistrements sonores. Ces images et enregistrements sont réservés à un usage strictement privé et ne doivent faire l'objet d'aucune diffusion publique.

Il est en outre demandé aux familles de ne porter sous ces images et enregistrements aucune mention ni aucun commentaire susceptibles de porter atteinte à la vie privée des enfants et de leurs familles.

RENSEIGNEMENTS

Pour tous renseignements : jeunesse@mairie-boulogne-billancourt.fr

Les informations sur les lieux de rendez-vous seront transmises après les inscriptions.